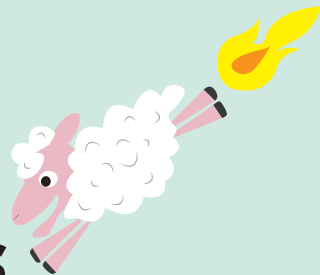
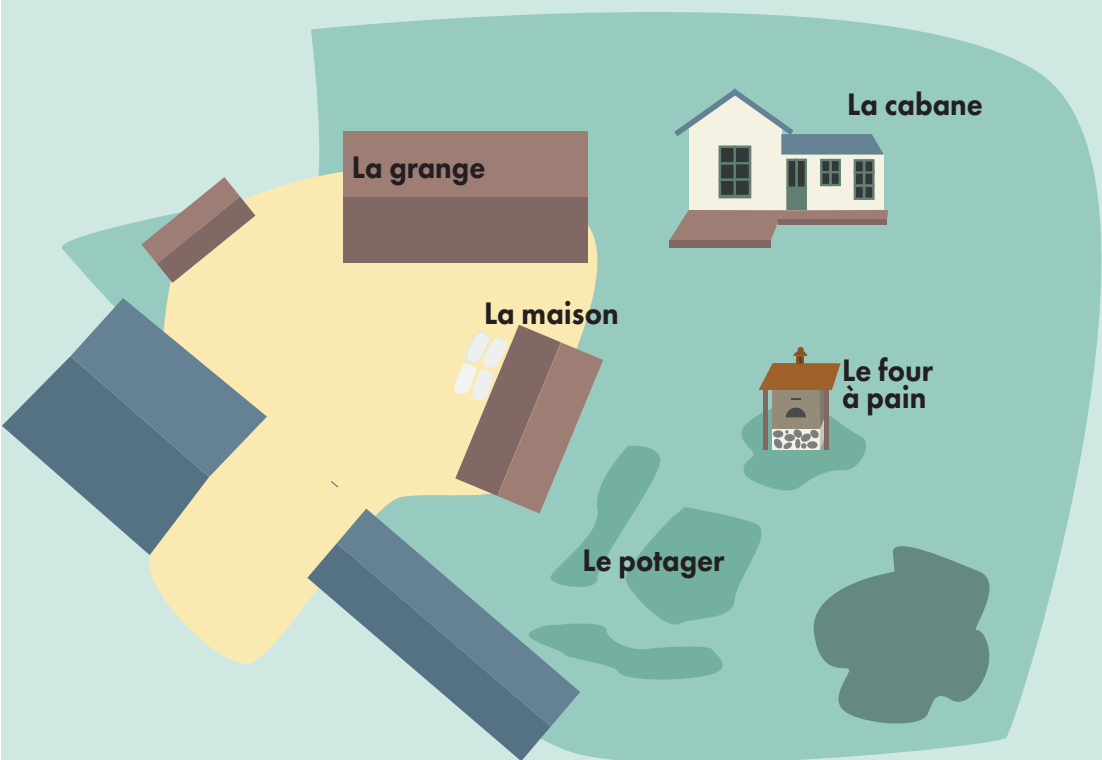


BIENVENUE AUX PORTES OUVERTES DE POLYMORPHE



23.09.2023



**CARTE DE POLYMORPHE
À LA FERME DU RUTIN**



POLYMORPHE CORP.

Des visites sont organisées toutes les heures à partir de 17h30. Les QR codes ci-dessous sont aussi disposés dans chaque espace de l'association avec des images «avant/après» travaux.



La maison

Maison paysanne typique du bourbonnais du XIXème siècle, on y trouve des vieilles pierres récupérées dans les ruines d'un château et une magnifique charpente en chêne de Tronçais. Quand Bony et Léo arrivent en 2017, elle est inhabitée depuis les années 1950. Ils font des travaux avant de s'y installer et d'y installer Polymorphe. En 2021, l'étage est aménagé. Elle est à la fois pratique et fonctionnelle pour accueillir confortablement les artistes et les participants aux activités, mais elle est aussi sentimentale, car c'est l'histoire de la confiance des deux paysannes du Rutin, Isabelle et Valérie pour deux jeunes qu'elles connaissent à peine, et celle d'une longue amitié entre Bony et Léo.



La cabane

C'est d'abord l'histoire d'un manque d'espace dans la maison pour accueillir les artistes, puis c'est la nécessité d'une chambre à soi pour Léo qui a besoin de séparer espace de travail et espace intime. C'est l'histoire d'apprendre à faire, tester, experimenter, se tromper, refaire, c'est

l'histoire d'une construction collective en chantier participatif, de transmission de techniques, toujours avec des matériaux locaux, de récup' et naturels.



Nos activités

L'avenir à la campagne ! Encourager la création artistique, valoriser des savoir-faire, préserver l'environnement, participer à la vie culturelle, donner à voir les possibles des campagnes et s'inscrire en lien avec notre territoire à travers des activités variées : résidences artistiques, médiations culturelles, ateliers créatifs, événements, chantiers participatifs, sorties nature, l'édition de *Polymorphes*, une revue thématique annuelle !



Nos portraits

Nos Portraits est une médiation photo argentique menée par Polymorphe en partenariat avec Aline et les argenteurs avec 8 patient·e·s du CHS d'Ainay-le-Château.



Le Tiers-lieu à Cérilly

La Mairie de Cérilly, l'association Polymorphe corp. et l'association le Mazier portent un projet d'ouverture d'un espace partagé d'activités et de vie sociale - appelé

« tiers-lieu ». Il sera implanté en centre-bourg du village de Cérilly à horizon fin 2024. Un lieu où habitants, associations, professionnels, commerçants, artisans, petits et grands, pourraient devenir usagers ou contributeurs, une heure, un jour, une fois, quand on veut.

L'avenir de l'association

Après 3 ans de travaux et avec l'achèvement de la transformation de la grange, Polymorphe peut désormais accueillir sereinement ses activités à la ferme.

En 2024, sept résidences seront accueillies à la ferme, certaines proposant des médiations pour petits et grands. Au rendez-vous de l'été prochain : stage de gravure, de couture et d'écriture. A l'automne, ouverture du tiers-lieu de centre-bourg !

Pour en savoir plus, le programme 2024 ainsi que des fiches de présentation sont disponibles dans la grange.

LE PROGRAMME

À partir de 17h30 : visites
20h : début du service repas
21h : concert



POLYMORPHE CORP.